

# CV John H. Jørgensen

## Senior konsulent



Født 1946.



Grønt er ikke blot godt for øjet – det er sandelig også godt for arbejdsmiljøet.

### Uddannelse

- Udlært bygningsnedker 1966,
- Bygningskonstruktør - BTH KBH, 1974

### Erfaring

- 1974 til juni 2011: Rådgivende arkitekt, Grøntmij | Carl Bro A/S.
- Fra Juli 2011 - Freelance konsulent. JHJ Consult. [www.jhjconsult.dk](http://www.jhjconsult.dk)

### Introduction

- Bred erfaring fra Europa samt tredje verdens lande i projektplanlægning, evaluering og implementering for bl.a. slagterier og fødevarer relaterede virksomheder.
- Har deltaget i projekt & evalueringsopgaver for Danida og FAO samt Due diligence i ind og udland i forbindelse med bygninger, installationer og anlæg
- Specialist i projektledelse bl.a. for slagteri- og fødevarerelaterede virksomheder incl. planlægning, detailplanlægning og implementering. Indledende undersøgelser, udarbejdelse af udbudsmateriale og projektevaluering samt bygherrerådgivning.
- Sikkerheds / arbejdsmiljø koordinator, samt Syns - og skønsmand for Voldgiftsnævnet i København.

### Nationalitet: Dansk

### Faglige områder

- Ide generering
- Skitseprojektering
- Detailprojektering
- Projektledelse
- Byggeledelse.
- Tilsyn og projektgennemførelse
- Byggeregnskab og økonomi.
- Mangelgennemgang / 1 & 5 års eftersyn
- Projektafslutning
- Due diligence
- Syn & Skøn

### Udenlands erfaring

England, Irland, Spanien, Italien, Grækenland, Portugal, Østeuropa, Polen, Tjekkiet, Egypten, Kina, USA, Serbien, Letland og Estonia, samt Malaysia (Borneo) og Vietnam

### Fritidsinteresser

Golf - ridning – ski

### Kontakt:

Mobil: +45 5195 0724  
E-mail: [kontakt@jhjconsult.dk](mailto:kontakt@jhjconsult.dk)  
CVR/SE 33729162

## CV – Udvalgte Projekter



### **Nov. 2017 – Lyngby Tårnbæk Kommune – Byggeri & Anlæg.**

Projekt & byggeleder for Lyngby Tårnbæk Kommune - Byggeri & Anlæg i forbindelse med udflytning / renovering af børnehaven "Troldebo" i Mølleåparken Brede, projektet forventes afsluttet sommeren 2018. Samt projekt & byggeleder ved renovering / nyindretning af lokaler for Center for Social Indsats på Emil Pipers Vej Lyngby - afsluttet februar 2018.



### **Okt. 2017 – Vba; Voldgiftsnævnet København – Retten i Holbæk**

Skønsmand i en Syns og Skønssag vedrørende udført omlægning af gulve i etageejendom i Holbæk  
Udmeldt medio september, afsluttet ultimo november 2017



### **Aug. 2017 – Vba; Voldgiftsnævnet København – Retten i Glostrup**

Skønsmand i en Syns og Skønssag vedrørende udført tag reparation i forbindelse med udestue ved enfamilieshus i Ishøj  
Udmeldt medio juli, afsluttet ultimo september 2017



### **Mar. 2016 - 2018 – Citti Bau. – Hørkram Food Service - Sorø**

Sikkerhedskoordinator i forbindelse med af Hørkram Food Service udbygning af virksomhedens storudvidelse på ca. 25.000m<sup>2</sup>  
Arbejdet omfatter bl.a. afholdelse af sikkerheds møder og ugelige gennemgange på byggepladserne. Projektet afsluttet foråret 2018



### **Aug. 2016 - Feb 2017 – CBS - Copenhagen Business School CBS – Campus Service.**

Byggeleder for CBS' byggetekniske afdeling Facility Management, ved pilotprojekter for udskiftning af rytterlys i tagkonstruktion på CBSs ejendom, Solbjerg Plads Frederiksberg. Pilotprojektet som er indledningen til den senere samlede udskiftning på hele ejendommen, blev afsluttet februar 2017.



### **Sep. 2016 – Vba; Voldgiftsnævnet København**

Skønsmand i en Syns og Skønssag vedrørende status opgørelse for midlertidig standsning ved opførelse af nyt enfamilieshus i Herlev.  
Udmeldt medio september, afsluttet ultimo oktober 2016

## CV – Udvalgte Projekter



### **Aug. 2015 – Feb 2016 – Citti Bau. – Hørkram Food Service - Sorø**

Sikkerhedskordinator i forbindelse med af Hørkram Food Service udbygning af virksomhedens Mopro 1 mv. i alt ca. 2500m<sup>2</sup>

Arbejdet omfatter bl.a. afholdelse af sikkerheds møder og ugelige gennemgange på byggepladserne. Projektet afsluttet foråret 2016



### **Mar. 2015 - Dec 2016 – CBS - Copenhagen Business School CBS – Campus Service.**

Konsulent for CBS' byggetekniske afdeling Plan & Byg Frederiksberg, med assistance i forbindelse projekt og byggeledelse ved ombygning og renoveringsopgaver for henholdsvis undervisningsstederne, Solbjerg Plads, Porcelæns haven samt som byggeleder ved vinduesudskiftning Howitzvej. Projektet afsluttet i dec. 2016



### **Dec. 2015 – Vba; Voldgiftnævnet København**

Skønsmand i en Syns og Skønssag vedrørende opgørelse for istandsættelse ved ophørt lejemål og fraflytning - palæ villa på Østerbro KBH Ø, Udmeldt medio november, afsluttet primo december 2015



### **Dec. 2014 – CBS - Copenhagen Business School CBS – Campus Service.**

Konsulent for CBS' byggetekniske afdeling Plan & Byg Frederiksberg, med assistance i forbindelse mangelgennemgang og aflevering af CBS ombygnings projektet for det nye uddannelsessted Graduate House – (tidligere privathospital Hamlet.) Projektet afsluttet i marts. 2015.



### **Okt. 2014 – Citti Bau. – Hørkram Food Service - Sorø**

Sikkerhedskordinator i forbindelse med af Hørkram Food Service udbygning af parkeringsfaciliteter for personale og gæsteparkering.

Arbejdet omfatter bl.a. afholdelse af sikkerheds møder og ugelige gennemgange på byggepladserne. Projektet afsluttet december 2014



### **Okt. 2014 – BRF Birkerød Rideforening. Turistvej Birkerød**

Bygherrerådgiver i forbindelse med igangsætning, gennemførelse og afslutning af BRF's 4. fase i foreningens visionsplan – omfattende afholdelse af byggemøder samt koordinering af totalentreprisen med øvrige aktiviteter og med foreningens normale daglige drift. - Projektet afsluttet foråret 2015.



### **Okt. 2014 – Vba; Voldgiftnævnet København**

Skønsmand i en Syns og Skønssag vedrørende mangellister, aflevering og overdragelse ved en ny renoveret kontorbygning på Østerbro Kbh. Ø.

Udmeldt medio oktober, afsluttet ultimo oktober 2014

## CV – Udvalgte Projekter



**Aug. 2014 – Jan 2015. – CBS - Copenhagen Business School  
CBS – Campus Service.**

Konsulent for CBS' byggetekniske afdeling Plan & Byg Frederiksberg, med assistance i forbindelse byggeledelse for ombygnings projekter henholdsvis på Dalgas Have, Porcelæns haven og Solbjerg Plads.

Afsluttet i Jan 2015.



**Nov. 2013 - Aug. 2014. – Bascon A/S. – Copenhagen Business School  
CBS – Campus Service.**

For Bascon A/S arbejdet som vikar i CBS' byggetekniske afdeling Plan & Byg, med base på Solbjerg Plads for drift og vedligeholdelse i forbindelse med CBS' bygninger og anlæg i København.



**Mar – 2013 – Citti Bau. – Hørkram Food Service - Sorø**

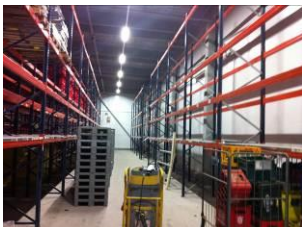
Sikkerhedskordinator i forbindelse med af Hørkram Food Service udbygning af Ny Hovedindgang og Ny Sprintergarage for den tyske koncern Citti Bauabteilung`s byggeafdeling.

Arbejdet omfatter bl.a. afholdelse af sikkerheds møder og ugelige gennemgange på byggepladserne. Projektet afsluttet September 2013



**Jan. – 2013 – Novo Nordisk – Nyt hovedsæde i Bagsværd**

I forbindelse med opførelse af Novo Nordisks nye hovedsæde i Bagsværd NN1 og NN2, at indtræde i Bygherrens Projektgruppe - med henblik på kontrol af udførte tillægsopgaver med tilhørende økonomiske afregning. Projektet er afsluttet oktober 2013



**Nov. – 2012 – Citti Bau. – Hørkram Food Service - Sorø**

Byggeledelse i forbindelse med diverse tillægs opgaver ved afslutning af Hørkram Food Service store ud & ombygning 2011/12 at forestå byggeledelsen og færdiggørelse for den tyske koncern Citti Bauabteilung`s byggeafdeling.

Projektet er afsluttet oktober 2013



**Juli. – Nov. 2012 – Cowi A/S – Hørkram Food Service - Sorø**

I forbindelse med udførelse af ombygningsdelen i det samlede udbygningsprojekt for Hørkram Food Service, at indtræde som vikar og senere supplement til byggelederteamet. Ombygningsarbejdet omfatter ombygning af gl. frostlagre til nye kølefaciliteter samt ekspeditionsområder med tilhørende birum.



**Juli – Nov. 2012 – Privat, Familien Hyldeqvist / Djursø - Farum**

Bygherretilsyn og statusrapportering i forbindelse med opførelse af parcelhus i Farum.

## CV – Udvalgte Projekter



### **Maj. – Dec. 2012 – Bella Sky Hotel Comwell Hotel Copenhagen**

I forbindelse med 1. års gennemgang af de udførte faciliteter - for Bella Sky at gennemgå de bygningsmæssige forhold i de to nederste etager i alt ca. 10.000 m<sup>2</sup> incl rapportering til brug for de involverede entrepriser som grundlag for afhjælpning og aflevering til bygherren Bella Sky Hotel.



### **Mar. – Nov. 2012 – Grontmij / Carl Bro - Bella Sky Hotel Comwell Hotel Copenhagen**

Byggeledelse i forbindelse med at sikre, at de sidste arbejder ved udførte gasinstallationer bliver afsluttet.



### **Mar - 2012 – BRF Birkerød Rideforening. Turistvej Birkerød**

Bygherre rådgivning – skitseprojektering og fremdrift for BRF's 4. fase i foreningens visions plan med opførelse af nye stalde for 20 – 30 rideheste, samt diverse nedrivninger og ombygninger for opfyldelse af de nye EU krav om hestehold og dyrevelfærd.

Det op startende projektarbejde omfattede indledende myndighedsbehandling for tilladelser i forbindelse med lokalplan, fredning, miljø og brandforhold – samt licitation og kontrakt mv. for den udførende totalentrepriser med opstart dec. 2013.



### **Feb. – 2012, Cowi A/S – Hørkram Food Service - Sorø**

Kontrol af mangler ved endelig aflevering for Cowi A/S i forbindelse med afslutning af den store udbygning på virksomheden Hørkram Food Service i 2011. De udførte gennemgange der omfatter de fødevarer producerende områder, frost og kølerum samt de veterinære forhold, er udført af Cowi A/S til bygherren som for færdiggørelse med de udførende entrepriser. Projektet er afsluttet juni 2012.



### **Jan. – Mar 2012, Brønnum & Co, CMT Cityringen - Ørestaden**

Projektledelse sammen med Brønnum & Co ved installering af institutionskøkken i forbindelse med opførelse af ny kantinebygning for CMT Cityringens anlæg i Ørestaden. Projektet omfattede nyt industrikøkken, køle og frost faciliteter samt buffet område i den nye kantine. Projektet afsluttet Mar 2012.



### **Jan. – 2012, NKT Flexibles I/S Kalundborg.**

Bygherrerådgivning til NKT Flexibles i forbindelse med virksomhedens påtænkte udvidelse af produktions faciliteter i 2012, projektet midlertidig stoppet april 2012.



### **Nov – 2011, Cowi A/S – Hørkram Food Service - Sorø**

Tilsyn og mangelgennemgang for Cowi A/S i forbindelse med afslutning og aflevering af den store udbygning på virksomheden Hørkram Food Service i 2011. De udførte gennemgange og rapporteringer, der omfatter de fødevarer producerende områder, frost og kølerum samt de veterinære forhold, er udført af Cowi A/S til bygherren som afklaring for færdiggørelse med de udførende entrepriser. Projektet afsluttet i foråret 2012.

## CV – Udvalgte Projekter



### **Sep. – 2011, Bella Sky Comwell Hotel Copenhagen**

Projekt og byggeledelse for Bella Sky Hotel, ved planlægning/projektering og gennemførelse af ombygning af dele af de 3 køkken områder, bestående af flytning af bageri og konditori, ny indretning med Library køkken i bestående storkøkken samt flytning og forbedring af forhold for grov opvask i under liggende kælderetage. Naturligvis er alle arbejder udført samtidig med at alle hotellets køkkenfunktioner har været i drift. Projektet afsluttet i Dec. 2011.



### **Sep. – 2011, Enemærke & Petersen, Kunstmuseet i Sorø.**

Assistance til Enemærke & Petersen ved supplerende byggeledelse / ferieafløser i forbindelse med snedker og smedearbejde ved færdiggørelse af Sorø Kunstmuseum. Projektet afsluttet Nov. 2011



### **Aug. – 2011, Brønnum & Co, Det Grønlandske Hjemmestyre.**

Projektledelse sammen med Brønnum & Co ved installering af institutionskøkken i forbindelse med opførelse af nyt boligkompleks for det Grønlandske Hjemmestyre på Østerbro i København. Projektet afsluttet Jan 2012.



### **Juli – 2011, Brønnum & Co, Arbejdsmarkedsstyrelsen**

Projektledelse sammen med Brønnum & Co ved installering af institutionskøkken i forbindelse med ombygning for Arbejdsmarkedsstyrelsen på Holmens Kanal København. Projektet afsluttet Sep. 2011.

.....  
. 1 juli 2011 – Freelance konsulent, JHJ Consult.



### **2010 - 2011: Bella Sky Comwell Hotel Copenhagen**

Medlem af byggeleder teamet ved opførelse af Bella Sky Comwell Hotel Copenhagen - et 4 stjernes business hotel på i alt 42.000 m<sup>2</sup> beliggende ved Bella Center, med ca. 825 værelser, projektet omfattede bl.a. ca. 12.000m<sup>2</sup> fællesområder med receptioner, foyer, restauranter, køkkener, SPA og motionscenter mv. Hotellet blev indviet juni 2011.

Arbejdede i 9 måneder i teamet for avertering af fagentrepriser i de 12.000m<sup>2</sup> store fællesområder.



### **2008-2010, NKT Flexibles I/S, Kalundborg**

Med ansvarlig for planlægning, byggekoordinering samt licitation og kontrakter, i forbindelse med projektering og gennemførelse af om og udbygning af i alt 5 projekter på forskellige steder i virksomheden, i alt ca. 5.000 m<sup>2</sup> til en samlet anlægsudgift på ca. 57 mill. kr.

Byggeleder i udførelsesperioden, med ansvar for gennemførelse af anlæg, pilotering, bygge og installations entrepriser herunder koordinering til virksomhedens maskintekniske anlæg for produktion af transportør til olie og offshore industrien. Projektet er afsluttet juli 2010.

## CV – Udvalgte Projekter



### 2009-2010, Top Danmark – Ballerup

Ansvarlig for planlægning, koordinering samt projektering af loft entreprisen i forbindelse med den forestående ombygning og renoveringsopgave af i alt godt 11.000 m<sup>2</sup> stort kontorlandskab for forsikringsselskabet Top Danmarks domicil i Ballerup. Udbudsmaterialet udsendes for prisindhentning i Juli 2010.



### 2008-2009, Danish Crown, Sæby Slakteri

Ansvarlig for projektledelse og rådgivnings-ydelser i forbindelse med projektering og gennemførelse af om og udbygning af i alt 8 projekter på samme tid på forskellige steder i virksomheden, bl.a. sammenbygning af virksomheden, nye udlæsninger for ferskvare og frostvare samt diverse overdækninger ved udlæsninger. i alt ca. 2.000 m<sup>2</sup> udbygning til en samlet anlægsudgift på ca. 15 mill. kr.

Gennemførelse af projektet krævede i høj grad samarbejde mellem den altid igangværende produktion og projektets håndværkere, samt veterinærmyndigheders velvilje til en fremadrettet byggeproces.



### 2008, Due Diligence: Region Sjælland sygehussektor- storkøkkener.

Som bygningsseksperter ansvarlig for undersøgelse og klarlægning af status samt udarbejdelse af rapportering i forbindelse med de bestående bygning og installations forhold på regionens hospitalskøkkener på følgende sygehuse: - Holbæk Sygehus - Slagelse Sygehus - Næstved Sygehus samt Nykøbing Falster Sygehus



### 2007 - 2008, VELUX, Denmark / Italien – Rom. Atika 2

Projektledelse incl. bygherrerådgiver for VELUX i forbindelse med planlægning og opførelse af Atika 2, en ca. 100m<sup>2</sup> unik udstillingsbygning som VELUX lader opføres i Rom. Projektet, der er tegnet af det spanske rådgivningsfirma IDOM og opført af entreprenørfirmaet Modultec, er et eksempel på modulbyggeri, hvor modulenhederne samles og klargøres fra fabrik, for efterfølgende at transporteres til udstillingsområdet for montage over ca. 10 dage.

Bygherrerådgivningen, som udover selve rådgivningen til bygherren, omfattede projektmødeledelse og koordineringen mellem dansk bygherre, italiensk bruger, spansk rådgiver og spansk udførende entreprenør.



### 2007, Grontmij | Carl Bro A/S International: Malaysia (Borneo) Svinefarm og Slakteri

Deltaget i GMCBIs team der på Borneo forestod den indledende forundersøgelse for centralisering af svinesektoren i provinsen Sabah på den nordlige del af øen Borneo,

Deltaget i forundersøgelse med ansvar for de bygnings- og anlægsmæssige faciliteter i forbindelse med selve farmen, hvor der er plads for ca. 100.000 dyr og det tilhørende ca. 3.000m<sup>2</sup> store slakteri.



### 2007, Grontmij | Carl Bro A/S International: Serbien – EU project

Ansvarlig for tilsynet og den byggetekniske gennemgang incl udarbejdelse af rapporter i forbindelse med opførelse anlæg for forbedring af veterinærer forhold på grænsestationer fra Serbien til omliggende lande.

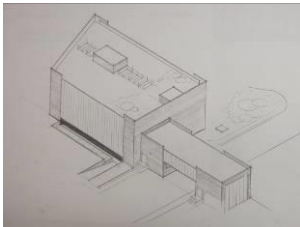
Tilsynsarbejdet dækker i alt 7 grænsestationer i den nordlige, vestlige samt sydlige del af Serbien.

## CV – Udvalgte Projekter



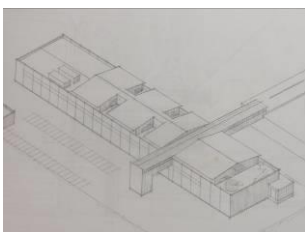
### 2007, Due Diligence: Hotel Prindsen - Roskilde

Som bygningsekspert ansvarlig for undersøgelse og klarlægning af status samt udarbejdelse af rapportering i forbindelse med Nordicom A/Ss køb af Hotel Prindsen i Roskilde.  
Nordicom A/S overtog hotellet i sommeren 2007.



### 2007, Unilever Polen

Ansvarlig for udarbejdelse af skitse og tilbudsprojekt i forbindelse med Unilevers Polska S.A. ca 5.000m<sup>2</sup> store udbygning af faciliteter for laboratorier, prøvekøkkener samt udvidelse af administrationsforholdene. Projektet blev overdraget til Grontmij | Carl Bro maj 2007, og selve opførelsen er udført under ledelse af Grontmij | Carl Bros afdeling i Poznan.



### 2007, Scandlines Danmark - Rødbyhavn

Ansvarlig for udarbejdelse af skitse projekt i forbindelse med Scandlines ca. 1.500 m<sup>2</sup> store udbygning af lager faciliteter i forbindelse med Scandlines aktiviteter på Rødbyhavn.



**2006, VELUX, Danmark / Spanien – Bilbao, Atika 1** Bygherrerådgiver for VELUX i forbindelse med opførelse af Atika 1, en ca. 100 m<sup>2</sup> unik udstillingsbygning, som VELUX lader opfører som hovedsponsor for havkapsejladsen "The five ocean", der i 2006 har udgangspunkt fra Bilbao. Projektet der er tegnet af det spanske rådgivningsfirma IDOM og opført af entreprenørfirmaet Modultec, er et eksempel på modulbyggeri, hvor modulenhederne samles og klargøres fra fabrik, for efterfølgende at transporteres ca. 300 km til udstillingsområdet for monteringer over ca. 10 dage. Bygherrerådgivningen som udover selve rådgivningen til bygherren omfattede projektmødeledelse og koordineringen mellem Bygherre, spansk rådgiver og spansk udførende entreprenør.



### 2006, Herlev Sygehus Danmark, Ny stråleterapibygning

Konstitueret byggeleder i periode juni og august 2006 med opstart og igangsætning af ny stråleterapibygning, etape 3 og 4 i alt ca. 1000 m<sup>2</sup>, igangsættelse af projektet omfattede afklaringsmøder og ugentlige byggemøder samt koordinering med øvrige aktiviteter. Samlet anlægsudgift for bygning og installationer på ca. 55 mio. kr.



### 2005 - 2006, Sonion A/S, Vietnam

Projektleder og ansvarlig for gennemførelse af design og øvrige rådgivningsydelser i forbindelse med opførelse af ca. 11.000 m<sup>2</sup> ny virksomhed inden for den elektroniske industri, opført som nyt byggeri i et nyudviklet industriområde SHTP i Saigon (Ho Chi Minh City) i Vietnam. Projektet er en totalentreprise med Grontmij | Carl Bro A/S som Bygherrerådgiver i direkte kontakt med Sonion A/S Roskilde. Projektet involverede koordineringen mellem Grontmij | Carl Bro A/S hovedkontoret i Glostrup og Grontmij | Carl Bro A/S kontoret i Saigon, som har stået for det daglige tilsyn og byggekoordineringen under byggeperioden.



### 2004, Tulip Ltd England - Due diligence

Ansvarlig for bygnings- og anlægsgennemgang ved undersøgelse og klarlægning af status samt udarbejdelse af rapportering som grundlag i forbindelse med Tulip Ltd.s køb af en del af det engelske firma "Flagship Food" Ltd.  
Undersøgelsen omfattede i alt 9 Slagterier og fødevarereproducerende virksomheder i det sydlige England. Tulip Ltd. overtog de 9 virksomheder i april 2004



## CV – Udvalgte Projekter



### 2004, Herring Sygehus, Danmark

Ansvarlig for detailprojektering af ca. 250 m<sup>2</sup> nyt apotek i direkte tilknytning til Herring Sygehus. Efterfølgende ansvarlig for fag tilsyn under selve opførelse af det nye apotek.



### 2004, Dat Schaub, Køge, Danmark

Ansvarlig for projektledelse, projektering og gennemførelse af om- og udbygningsprojekt i forbindelse med Dat Schaub's udflytning af bestående virksomhed i Glostrup til en ca. 1.500 m<sup>2</sup> virksomhed i Køge.

### 2003, Harboefarm A/S, Danmark

Ansvarlig for projektledelse og rådgivningsydelser i forbindelse med Harboefarms omlægning og udvidelse af produktionsfaciliteter for forarbejdning og pakning af kødprodukter. Arbejdet omfattede i alt ca. 1.600m<sup>2</sup> ombygning inden for virksomhedens bestående ramme, med ansvar for projektering og udbudsgrundlag samt indhentning af priser. Harboefarm forestod selv implementering af projektet.



### 2003, Tulip Ltd. England

Deltaget som bygningsekspert i undersøgelse og klarlægning af status samt udarbejdelse af rapportering som grundlag i forbindelse med Tulip Ltd.s køb af en del af det engelske firma Hygrade Food Ltd. Undersøgelsen omfattede i alt 7 fødevarerproducerende virksomheder i det sydlige England. Tulip Ltd. overtog de 7 virksomheder i juni 2003.



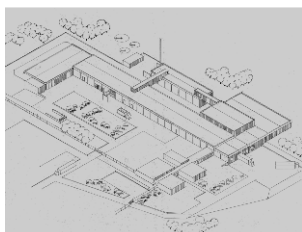
### 2001, Estonia Meat Association, Estonia

Deltaget som bygningsekspert i udviklingsprogrammet år 2001 for den Estiske kødindustri. Programmet tilsigtede at hjælpe de kød producerende virksomheder til at højne standarder og imødekomme EU regulativets krav til fødevarerproduktion. Programmet omfattede dels undervisning af personale og dels gennemgang af 3 større slagteri- og forædlingsvirksomheder i Estland, og dels undervisning af Estiske rådgivere.



### 1999-2000, Malton Food, Nord Irland

Ansvarlig for gennemgang og rekonstruktion af udført arbejde samt værdiansættelser og afregning med de enkelte entrepriser efter branden på virksomheden L&C i Ballymoney den 20. juni 1998.



### 1997-1998, Malton Food, Nord Irland

Ansvarlig for projektledelse og rådgivningsydelser ved renovering og udvidelse af Lovell & Christmas Slagteri, Ballymoney i Nord Irland. Kapacitet 500 svin i timen. Slagteriet er etableret og godkendt i overensstemmelse med US-krav og EU-bestemmelser for eksport til disse lande. Ansvarlig for alle rådgivningsydelser fra udarbejdelse af layout, program og udarbejdelse af udbudsmateriale til alle kontrakter og vurdering af tilbud og projektledelse i byggeperioden. Projektet stoppet på grund af brand den 20. juni 1998.

## CV – Udvalgte Projekter



### 1992-1995, H. Hargrave & Co., England

Ansvarlig for projektledelse og totalrådgivning for firmaet H. Hargrave & Co.'s nye svineslagteri på Wardentree Lane, industriområdet ved Spalding. Det nye anlæg dækker ca. 12.000 m<sup>2</sup> i to etager, indeholdende svinemodtagelse, folde, slagte gange, køletunnel, kølerum, opskæring/udbening, pakning samt ekspedition af svindprodukter. Slagtekapacitet ca. 15.000 svin pr. uge. Anlægs sum ca 120.000 mill DK



### 1991, Tulip International, Grækenland

Omfattende studie og evaluering af slagterier i Komotini og Ferres, ejet af slagteriet Thrakis, som udfører slagtning af kvæg, svin og får samt udskæring/udbening og forarbejdning (hovedsagelig skinke- og pølseproduktion). Studiet omfattede også en svinefarm og en foderstoffabrik. Tulip købte ikke virksomheden i Grækenland



### 1992-1995, Ukraine

Ansvarlig for konstruktion og layout for et nyt integreret fødevare projekt for stålværket i Zaporozhstal, Ukraine, omfattende ny farm for i alt 6000 dyr, nyt slagteri, incl. udskærings- og forarbejdningsanlæg i. Slagtekapacitet 10-15 kvæg og 40-50 svin pr. dag. Forarbejdningskapacitet ca. 5 tons pr. dag omfattende pølser, kogt skinke m.m. Ligeledes ansvarlig for konstruktion og layout for nyt mejeri. Forarbejdningskapacitet ca. 6.000 liter mælk om dagen omfattende produktion af ost og forskellige mælkeprodukter, for eksempel yoghurt m.m.



### 1982, Wenbo, Sæby

Ansvarlig for rådgivningsarbejdet i forbindelse med maskinanlæg og koordinering ved det tidligere slagteriselskab Wenbos (nuv. Danish Crown) slagteri i Sæby. Ud- og ombygning af bestående virksomhed i Sæby. Projektet omfattede i alt ca. 20.000 m<sup>2</sup> med nye folde, slagte gange, kølefaciliteter, opskæring og udbenning m.v., samlet ny kapacitet på 20 x 240 svin/time ~ 20.000



### 1974-1977, Slagteriregion Syd, Blans

Ansvarlig for koordinering og samordningsarbejdet i forbindelse med Slagteriregion Syds (nuv. Danish Crown) nye svineslagteri i Blans. Projektet blev opført som nybyggeri på åben mark, i alt ca. 21.000 m<sup>2</sup> omfattende modtagelse af svin, opstaldning, slagtegang, kølefaciliteter, opskæring og udbenning, pakning, ekspedition m.v. 2 Slagtelinier med 2 x 210 svin/time ~ ca. 700.000 svin/år.